

# impact highlights 2021

Als onderdeel van een nieuwe generatie ontwikkelaars hebben we de ambitie om het anders te doen. We zijn bewust van onze invloed op het welzijn van het individu en het collectief, en op ecologisch en economisch gebied.

# manifest

Being a generation of new developers,  
we have the ambition to do things differently.  
We are here to create sustainable environments  
where people can thrive, that empower  
communities, and that make the world a better,  
healthier place. We strive for positive  
impact beyond the here and now.  
Because we are all part of something bigger.

**Being**

**part of something bigger**

# motivatie

Door transparant en eerlijk te reflecteren op de gemaakte keuzes en behaalde resultaten maken we de weg vrij naar duurzame vooruitgang. Dit document toont de impact highlights van 2021, van zowel onze projecten in aanbouw als onze bedrijfsvoering.

# algemene cijfers

projecten in aanbouw

130.600 m<sup>2</sup>

lopende projecten

13

medewerkers

kantoorgebouwen in aanbouw BREEAM\* Excellent

27

75%

respectievelijk onze man-vrouw verhouding

hoogste BREEAM score

42% vs. 58%

87,99%

rapportcijfer werknemerstevredenheid

8,3

huidige B Corp score

83

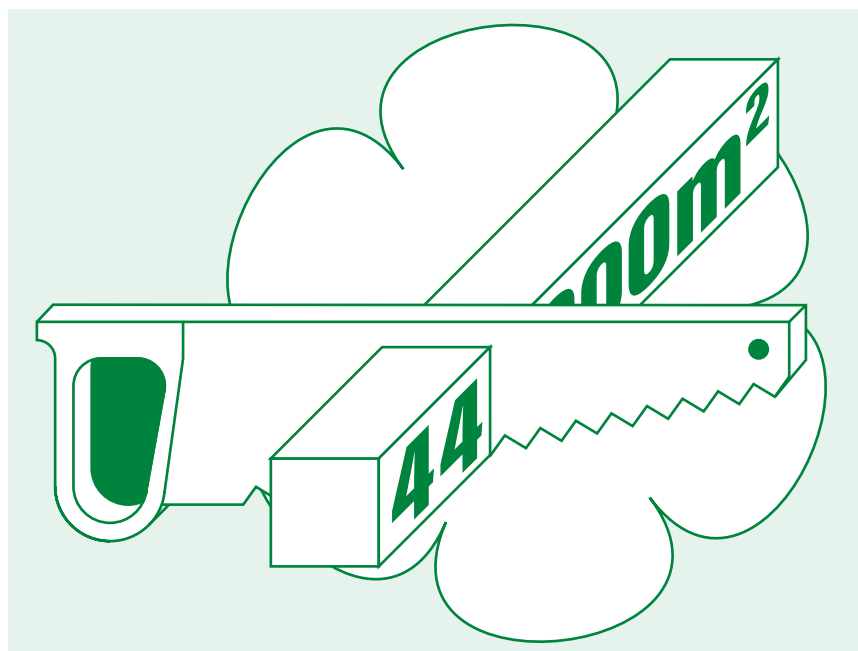
projecten in ontwikkeling

356.000 m<sup>2</sup>

\* Building Research Establishment Environmental Assessment Method en is een duurzaamheidskeurmerk voor het realiseren van duurzame gebouwen met minimale milieu-impact

# ecological impact

Hout zorgt niet alleen voor een lagere CO<sup>2</sup>-uitstoot, maar draagt ook aantoonbaar bij aan het welzijn van mensen. Daarom startten we met de bouw van het grootste houten-hybride kantoor van Europa. Met een oppervlakte van **44.000 m<sup>2</sup>** laten we zien dat houtbouw op grote schaal mogelijk is.



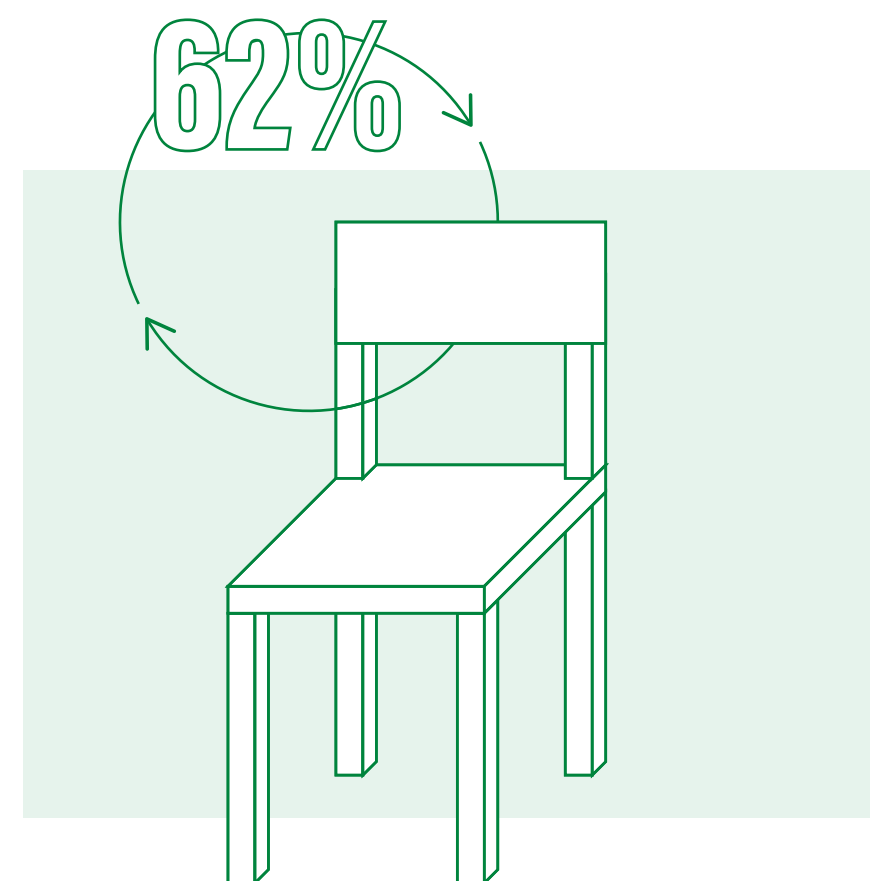
We willen duurzame leefomgevingen maken voor meer dan alleen mensen. Projecten met een lange-termijnvisie, die rekening houden met het grotere geheel. Daarom brachten we meer dan **34.745 m<sup>2</sup>** groen op, rond en in de gebouwen aan die we ontwikkelen.



Met meer dan **13.500** plantensoorten en **289** bomen, geven we een impuls aan de stadsbiodiversiteit. In de gebouwgevels integreerden we **61** nestkasten voor vogels, vleermuizen en insecten. Zo bieden we een thuis aan een variëteit aan stadsinwoners. Groot en klein.

Groen kan niet zonder water, dus passen we **537 m<sup>3</sup>** waterbuffering toe, waardoor we **61%** van het hemelwater kunnen hergebruiken voor irrigatie van (gevel) groen en de spoeling van toiletten. Meer dan **3.500** zonnepanelen voorzien **100%** van de projecten van energie.

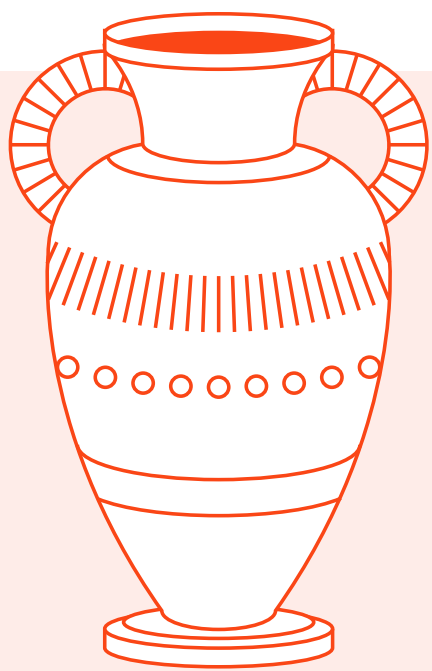
Ook in ons eigen kantoor houden we onze ecologische footprint zo laag mogelijk. Zo is **100%** van de stroom die we verbruiken duurzaam opgewekt en is meer dan **62%** van ons kantoorinterieur tweedehands. Qua mobiliteit beperken we onze uitstoot door alle medewerkers een OV-kaart te geven en alleen elektrische leaseauto's aan te bieden. Gemiddeld reisde **36%** van de medewerkers met een elektrische lease-auto, **32%** met de fiets, **14%** met het OV en **18%** met een eigen (niet-elektrische) auto.



**Being**

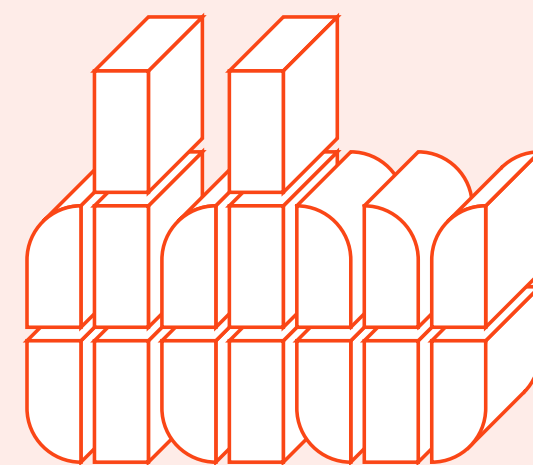
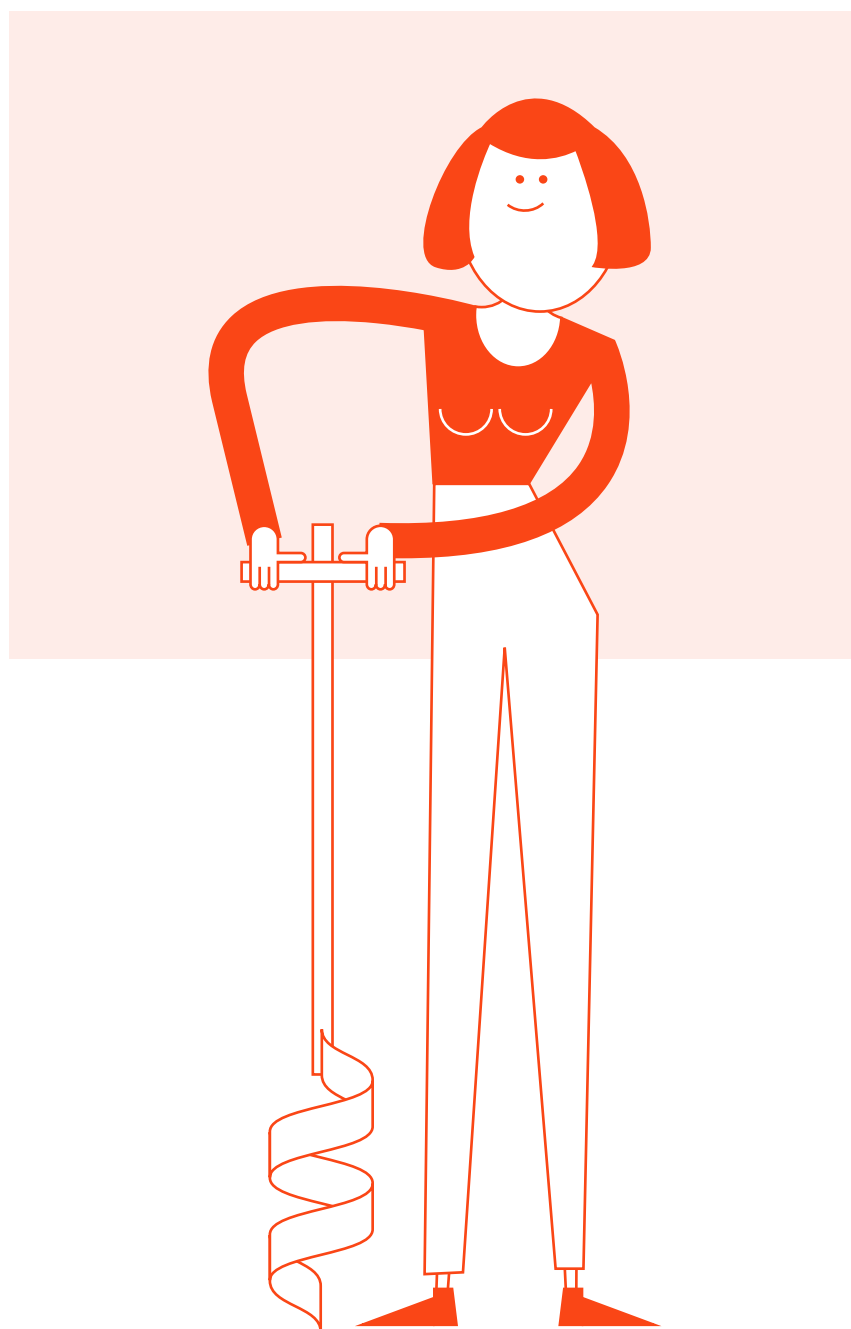
**part of something bigger**

# public impact



We vinden het belangrijk om te weten op welke historie we bouwen. Gelukkig kan de bodem daar een boekje over opendoen. Dat bleek wel toen we tijdens een bodemonderzoek archeologische resten uit de Romeinse tijd werden gevonden. De **48** vondsten dateren uit 47 na Christus en wijzen erop dat een van onze projecten zich op de sporen van het Kanaal van Corbulo bevindt.

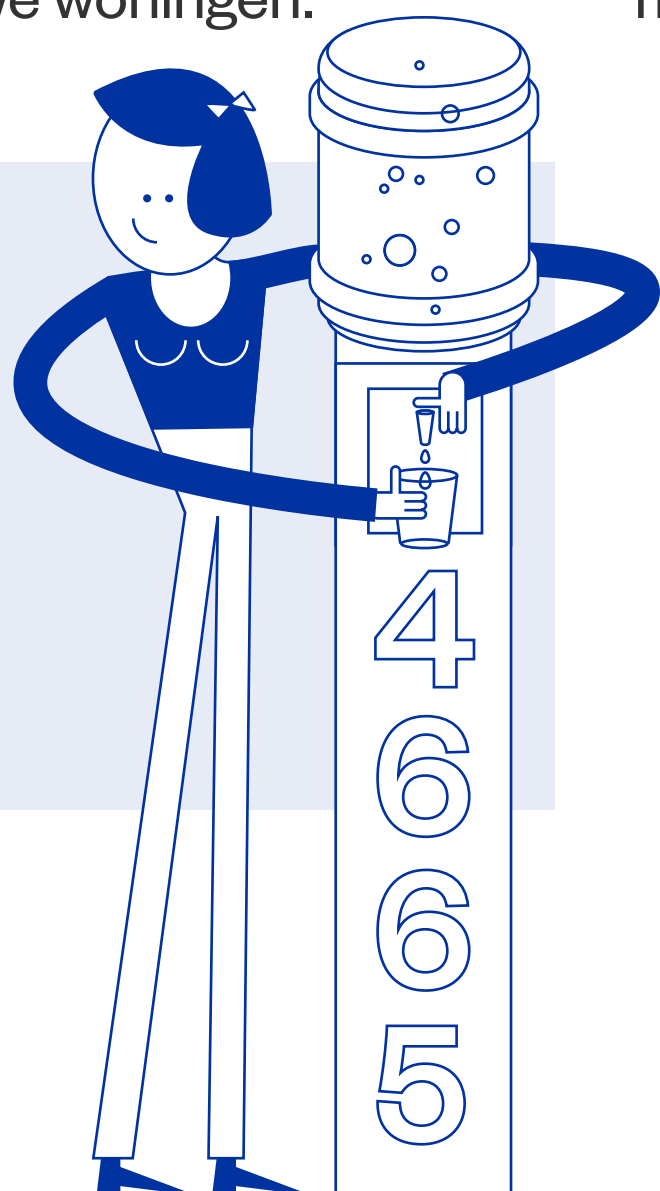
Bodemmonsters van een Amsterdams project werden herleid naar de oude zeebodem waaruit dit stukje stad lang geleden is ontgonnen. Deze resten kregen een nieuwe bestemming in de vorm van **75** klei- en glassamples en **7** verzamel-boxen met omgevingsmateriaal, pigmenten, kleurstalen en samples.



Om een plek sociale waarde te geven, is de omgeving van essentieel belang. Daarom stellen we onze projecten ook tijdens de ontwikkelfase zoveel mogelijk open voor de buurt. Zo bood het VDMA-terrein in Eindhoven tijdens Dutch Design Week (DDW) een expositieplek aan **50** designstudenten, **5** lokale kunstenaars en **1** boktor die de tijd opat. Daarnaast deelden we aan bezoekers **2.000** stekjes uit van het stadsbos dat we op deze plek gaan realiseren.

# economic impact

Met onze projecten geven we een impuls aan opkomende stedelijke deelgebieden en realiseren we duurzame woon- en werkplekken in voormalig industriële gebieden, zoals Overamstel, Buiksloterham en het Cornelis Douwesterrein in Amsterdam. We streven naar innovatie en zetten vernieuwende techniek in om zo een voortstuwende kracht te zijn in de transformatie van onze industrie. In totaal creëren we met onze projecten in aanbouw circa **4.665** nieuwe werkplekken en **224** nieuwe woningen.



**Being**



Het afgelopen jaar mochten we **10** nieuwe collega's verwelkomen, een groei van maar liefst **40%**! Impact maken stond altijd al hoog op onze agenda, maar met de komst van een toegewijde CSR-manager krijgt het nóg meer prioriteit.

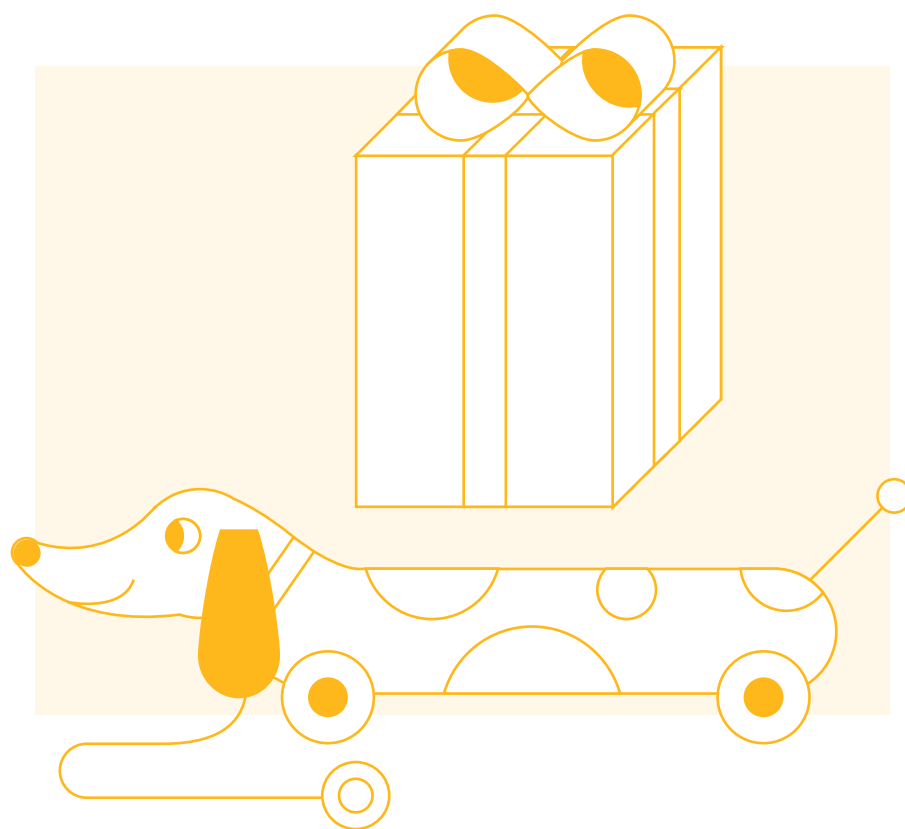
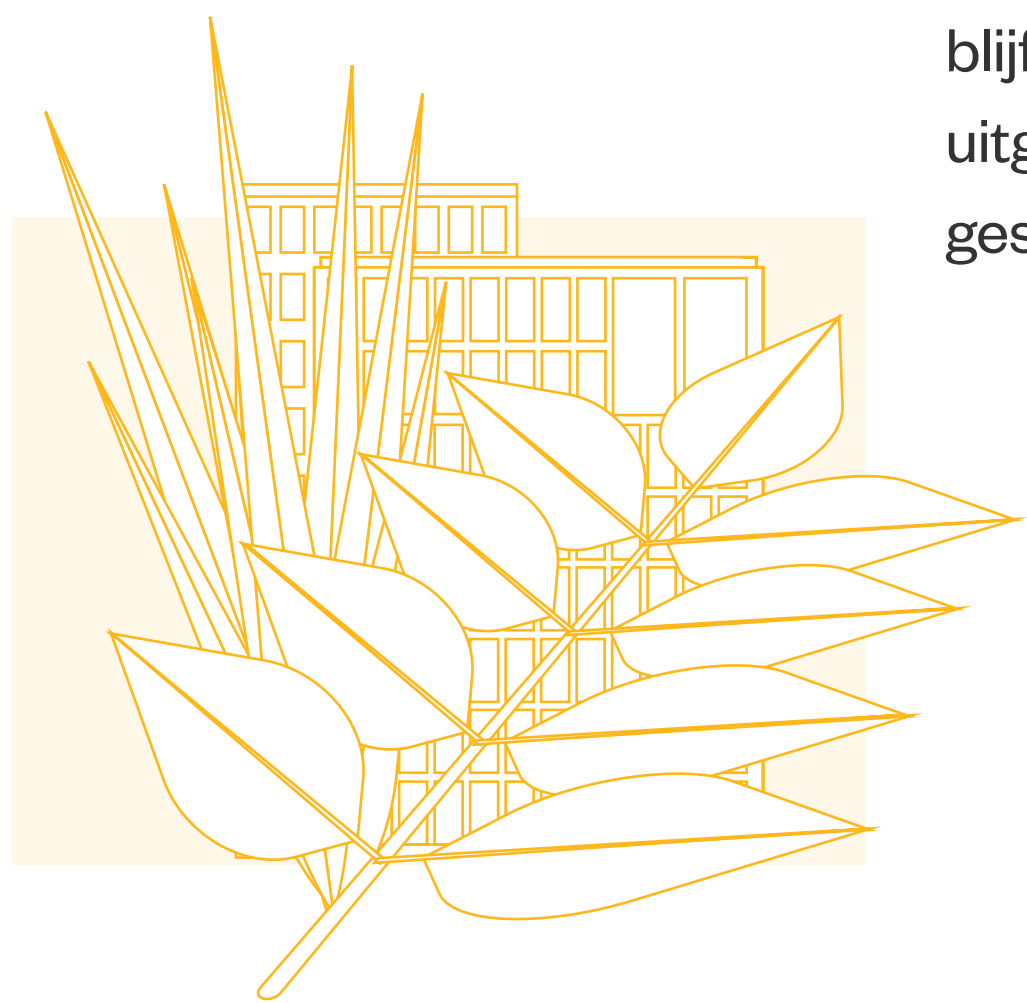
Met onze uitgaven willen we graag bijdragen aan een sociale economie. Daarom ging meer dan **70%** van onze kantooruitgaven naar lokale ondernemers, bedrijven met een **B Corp** status of een aantoonbare maatschappelijke en duurzame missie.



**part of something bigger**

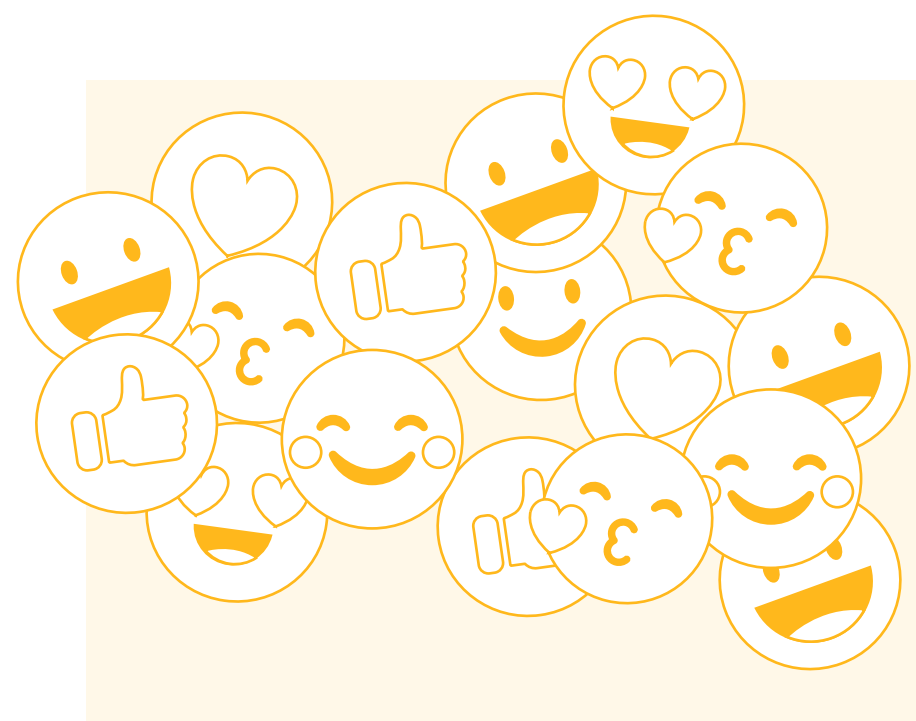
# personal impact

Veel stadse mensen leven een druk en hectisch bestaan. Dat maakt het van groot belang om de gebouwde leefomgeving optimaal in te richten. We willen plekken creëren die gemeenschapszin en groei stimuleren, en waar iedereen zich goed voelt, zowel mentaal als fysiek. Om beweging aan te moedigen, kreeg de trap een prominente plek in meer dan **80%** van onze projecten. Groene daktuinen, terrassen, buiten- en binnenruimten creëren een connectie met de natuur en dragen bij aan een gezonde werk- en leefomgeving in **100%** van onze projecten.



Ook vanuit onze kantoorlocatie in Amsterdam-Noord dragen we graag ons steentje bij aan het welzijn van mensen/ buurtgenoten. Zo brachten we een gezellige middag door met **18** bewoners van het verzorgingstehuis om de hoek. Op pakjesavond maakten we **32** kinderen van het lokale blijfhuis blij met zorgvuldig uitgezochte cadeaus en geschreven gedichtjes.

Bijdragen aan maatschappelijk welzijn is alleen mogelijk bij een gezond intern werkklimaat. Daarom zorgen we ook goed voor onze eigen mensen. We namen deel aan een onderzoek naar stressreductie van studio Alissa + Nienke. Zij plaatsten **4** visuele installaties in ons kantoor, om het effect daarvan op de gemoedstoestand en het welzijn te meten. Eind 2021 zijn we gestart met regelmatige professionele stoelmassages op kantoor, wat al zorgde voor **420** ontspannende minuten, en nog vele uren in het verschiet voor 2022.



**Being**

**part of something bigger**



# B Corporation

In 2016 kreeg Being (als eerste vastgoed-ontwikkelaar in Nederland) de B Corp certificering – iets waar we ontzettend trots op zijn. B Corp is een internationale certificering voor winstgedreven bedrijven die een grote, positieve impact maken op mens, milieu en maatschappij. Elke drie jaar ondergaan we een onafhankelijke procedure waarin ons gedrag ten opzichte van onze werknemers, opdrachtgevers, de gemeenschap en het milieu wordt geëvalueerd. Momenteel zitten we in het proces van hercertificering. We hopen onze hoogste score tot nu toe te behalen.



**Being**

**part of something bigger**



De informatie en inhoud van dit document is uitsluitend bestemd voor de geadresseerden. Het kan informatie bevatten die strikt vertrouwelijk is of anderszins wettelijk beschermd. Als deze informatie niet aan u is geadresseerd, moet u er rekening mee houden dat u geen toestemming heeft om het te lezen. Alle rechten voorbehouden. Geen enkel deel van dit document mag worden gereproduceerd, opgeslagen in een ophaalsysteem of verzonden, in welke vorm dan ook of op enige wijze elektronisch, mechanisch, door fotokopiëren, opnemen of anderszins, zonder de voorafgaande toestemming van Being Development B.V.. Hoewel de teksten met de groots mogelijke zorg zijn samengesteld kunnen hier geen rechten aan worden ontleend. Being Development B.V. kan op geen enkele manier verantwoordelijk of aansprakelijk worden gehouden voor en/of in verband met eventuele gevolgen en/of schade die voortvloeit uit de ongepaste, onvolledige en niet-tijdige verzending en ontvangst van de inhoud van dit document.